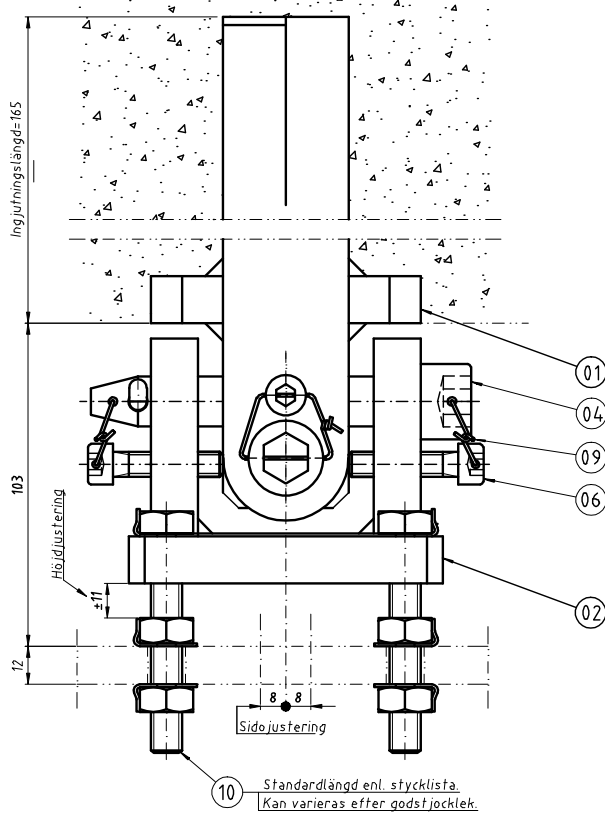
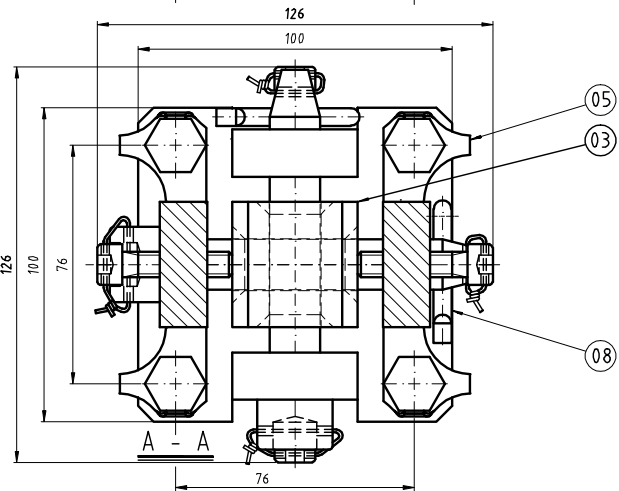
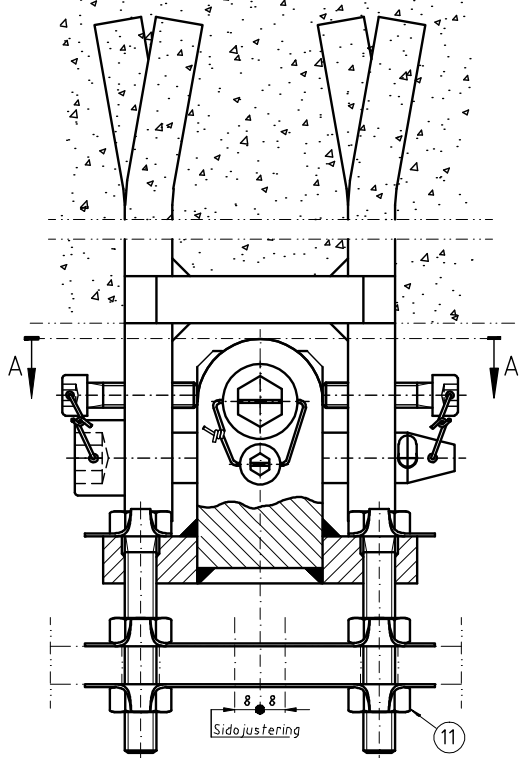


BETR. ÅTDRAGNINGSMOMENT OCH ÅTGÄRDER FÖR KORROSIONSSKYDD FÖR ANLIGGANDE METALLER M.M SE MONTERINGSANVISNING.



This document and its contents is our property and no part of the document may be shown, copied, reproduced, translated or transferred in any form to third party, without permission from "Svevis & Montage IP AB, Org. Nr. 556378-9535. Any infringement will lead to legal proceeding.

11	8	Mutter	A4	M6M10	
10	4	Helgängad skruv	A4	M6S10x70	Klass 80
9	4	Tiagsvetstråd Ø1	EN 1.4436	L=100	
8	2	Saxpinne	A4	SP5x32	
7					
6	4	Ställskruv			00-00-01500-0004
5	6	Låsbleck			00-00-01500-0003
4	2	Axel			00-00-01500-0002
3	1	Disk			00-00-01500-0001
2	1	Bygel			00-00-01500-0001
1	1	Bygel			02-01-01500-0007

Del.-nr	Anl.	Benämning	Material	Mått/enl. Anvisning	Ant.
Konstr.	Risad	Korr.	Åtänd	Skala	Erställt av
EN	EN			1:1	2013-03-22
MULTIFLEX-1500. INGJUTNING TAKPOSITION HÄNGANDE LAST. SAMMANSTÄLLNING.					02-01-01500-01