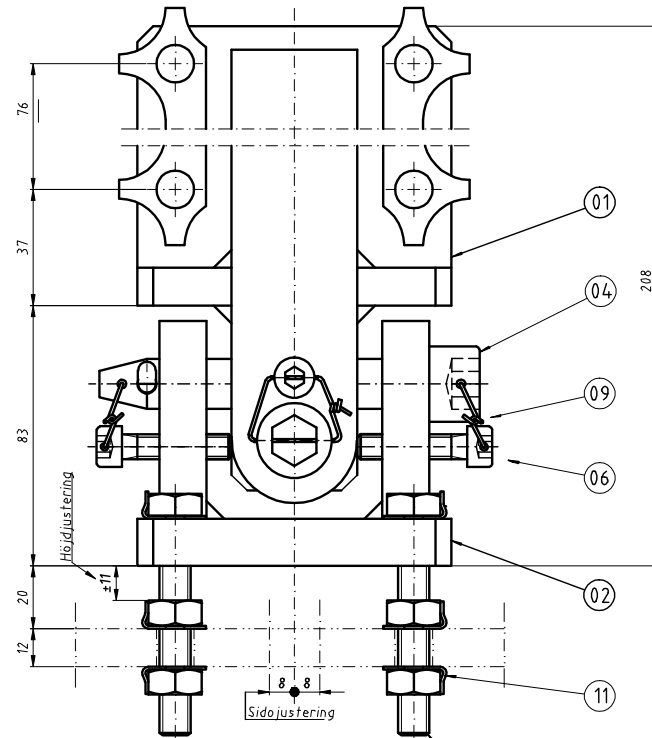
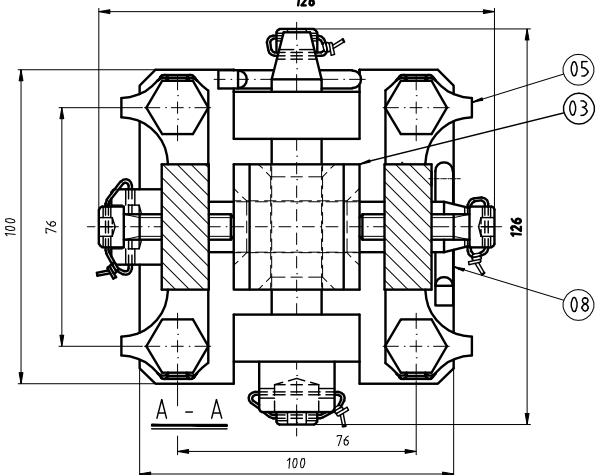
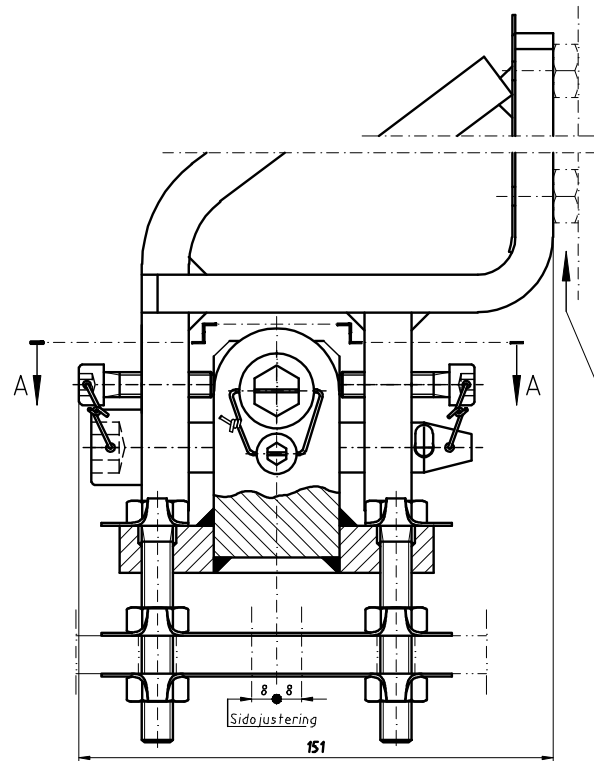


BETR. ÅTDRAGNINGSMOMENT OCH ÅTGÄRDER FÖR KORROSIONSSKYDD FÖR ANLIGGANDE METALLER M.M SE MONTERINGSANVISNING.

KAN MONTERAS UPP OCH NERVÄND UNDER FÖRUTSÄTTNING ATT LASTEN BIBEHÅLLES HÄNGANDE.



Vid montage mot betong kan alla typer av rostfria syrafasta betongankare användas. Utrymme för fuktisolering skapas med f.ex. syrafast mutter som pilen visar.
Dim. M10.
Hållfasthetsklass. min 70.

Vid montage mot kolstål skall helgängad syrafast skruv användas. Utrymme för fuktisolering skapas med f.ex. syrafast mutter som pilen visar.
Dim. M10.
Hållfasthetsklass. min 70.

10 Standardlängd enl. stycklista.
Kan varieras efter godstjocklek.

11	8	Mutter	A4	M6M10	
10	4	Helgängad skruv	A4	M6S10x70	Klass 80
9	4	Tigsvetstråd Ø1	EN 1.4436	L=100	
8	2	Saxpinne	A4	SP5x32	
7					
6	4	Ställskruv			00-00-01500-0004
5	8	Låsbleck			00-00-01500-0003
4	2	Axel			00-00-01500-0002
3	1	Disk			00-00-01500-0001
2	1	Bygel			00-00-01500-0001
1	1	Bygel			01-02-01500-0005

Del.-nr	Ant.	Benämning	Material	Med.-nr. Anv. Dimension	Ann.
Konstr. EN	Riså EN	Rep.	Åtånd	Godk. 1:1	Erstf. av 2013-03-22

MULTIFLEX-1500. BULTMONTAGE. VÄGGPOSITION. HÄNGANDE LAST. SAMMANSTÄLLNING.

01-02-01500-01